

### СПЕЦИФИКАЦИЯ

Размеры	
Рабочая высота	18.11 м
Высота подъема платформы	16.11 м
Макс. рабочий вылет	9.45 м
Макс. горизонтальный вылет	8.85 м
Общая длина (сложенный) <b>A</b>	7.02 м
Общая длина (транспортная)	5.57 м
Общая ширина (сложенный) <b>B</b>	2.33 м
Общая высота (сложенный) <b>C</b>	2.55 м
Общая высота (транспортная)	2.63 м
Размер платформы (ДхШ)	1.83 м×0.9 м
Свес башни при повороте	0.19 м
Дорожный просвет <b>D</b>	0.31 м
Колесная база <b>E</b>	2.30 м
Радиус поворота (внутр/наружный)	2.92 м/4.49 м
Шины	315/55 D20
Высота перегиба над препятствием	8.18 м
Вылет ниже уровня земли	1.30 м

Характеристики	
Грузоподъемность	250 кг
Количество человек на платформе	2
Способность преодоления уклонов	40%
Скорость хода (сложенный)	6.0 км/ч
Скорость хода (поднятый)	1.1 км/ч
Работа на уклонах	X-5°/Y-5°
Вращение башни	360° для постоянной работы
Вращение платформы	180°
Вращение гуська	132°

Масса	
Общая масса	7920 кг

Питание	
Дизельный двигатель	Kubota D1105/18 кВт
Ёмкость топливного бака	115 л
Ёмкость гидравлического бака	145 л



Дизельный двигатель

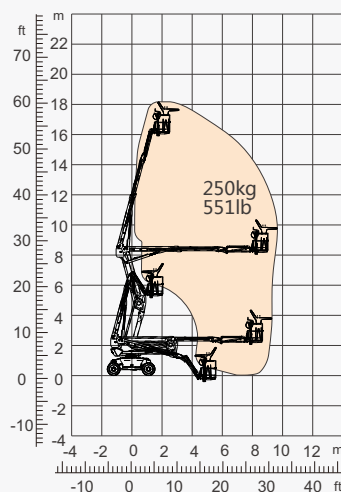
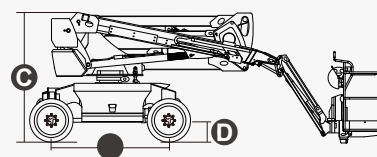
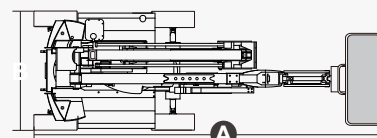


Диаграмма охвата



## ОСОБЕННОСТИ

### Стандартные

- Система определения нагрузки
- Вспомогательное питание 12 В постоянного тока
- Радиатор гидравлического масла
- Пакет для суровых условий эксплуатации
- Система диагностики неисправностей
- Конструкция стрелы повышенной жесткости
- Шнур питания переменного тока к платформе
- Сигнализатор при подъёме, опускании и движении
- Поворотная платформа на 180 ° влево и вправо
- Контроль угла поворота платформы
- Пропорциональное управление джойстиком
- Быстрая диагностика и поиск неисправностей в электрических цепях (PVG)
- Мониторинг условий эксплуатации
- Тормоз с функцией растормаживания и контроля
- Дисплеи отображают состояние машины в режиме реального времени
- Соответствие требованиям безопасности Технического регламента
- Система защиты оператора от заземления
- Дизельный двигатель Kubota D1105/18kW 2600 об/мин
- Гусёк 1,5 м с определением угла наклона
- Непрерывное вращение башни опорно-поворотной на 360 °
- Звуковой сигнал
- Сигнализация наклона
- Счетчик моточасов
- Полный привод с системой антипробуксовки
- Проблесковый маячок
- Управление перемещением на верхнем пульте
- Передняя качающаяся ось для адаптации к неровным поверхностям с функцией самовыравнивания
- Защита при запуске и остановке двигателя
- Автоматическая самодиагностика при перезапуске двигателя
- Автоматическое отключение при неисправности двигателя



Коленчатая  
Стрела-BA



Рабочая  
высота-18м



Гусёк



Дизельный  
двигатель



Для  
пересечённой  
местности-RT



## DINGLI

Официальный дистрибьютор в России ООО "Технотрейд"  
Telephone: +7(800)600-39-44  
E-Mail: info@rudingli.ru  
<https://rudingli.ru>